



www.imenada.com

کاتالوگ آتش نشانی

شرکت ایمن داتیس آسیا



دانلود آخرین کاتالوگ

021-44096110

021-44031786

ساعت ۹ الی ۱۷ (روزهای کاری)

مورد تایید سازمان آتش نشانی

دارای تاییدیه های UL/FM



Imen Datis Asia

درباره ایمن داتیس آسیا

ABOUT
IMEN
DATIS
ASIA

شرکت ایمن داتیس آسیا با اتکا بر دانش روز، فعالیت مستمر و با همکاری نیروهای فوق تخصص، هم اینک در زمره شرکت های برتر بخش خصوصی در زمینه صنعت ایمنی و آتش نشانی شناخته می شود. این مجموعه همواره در تلاش است که به صورت مستمر و پویا در گسترش زیرساخت های ایمنی و آتش نشانی کشور عزیزمان ایران ایفای نقش نموده و در راستای تحقق اهدافی همچون توسعه و صنعتی سازی فناوری های نوین گام هایی بزرگ بردارد.

مدیران و کارشناسان این شرکت با تکیه بر تجربیات، توانمندی ها و فن آوری های روز دنیا که از طریق شرکت در دوره های آموزشی مختلف داخلی و خارجی همچون NFPA و حضور و فعالیت در نمایشگاه های تخصصی داخل و خارج از کشور به دست آمده است، نسبت به ارائه راهکارهای جامع ایمنی، طراحی، مشاوره، تامین تجهیزات، اجرا و نصب سیستم ها، ارزیابی ریسک ایمنی و حریق و نظارت بر پروژه های متنوع اعلام و اطفاء حریق و تاسیسات اقدام می نمایند.

همچنین در همین راستا شرکت ایمن داتیس با اعتقاد راسخ به سیستم های مدیریتی یکپارچه مفتخر به اخذ گواهینامه IMS شده است که شامل استانداردهای ISO9001 و ISO14001 و ISO45001 می باشد و گواهینامه مدیریت پروژه PMP نیز تکمیل کننده عملکرد این شرکت است. دارا بودن گواهینامه سیستم مدیریت بهداشت، ایمنی و محیط زیست HSE MS نیز یکی دیگر از افتخارات این شرکت می باشد. همچنین شرکت دارای تائیدیه رسمی سازمان آتش نشانی می باشد.

شایان ذکر است دپارتمان بازرگانی شرکت ایمن داتیس آسیا با ایجاد ارتباط سازنده با تولیدکنندگان داخلی و خارجی در کمترین زمان ممکن نسبت به تامین و تهیه تجهیزات با تائیدیه های بین المللی نظیر NFPA, UL, FM, VDS, BS/EN برای تمامی پروژه ها اقدام می نماید، که در همین راستا شرکت ایمن داتیس دارای نمایندگی فروش و یا انحصاری فروش و خدمات پس از فروش چندین برند معتبر اروپایی، اماراتی و هندی در کشور عزیزمان است که همین مهم موجبات اطمینان خاطر خریداران این تجهیزات را در جهت خدمات پس از فروش برتر فراهم می آورد.



ABOUT
IMEN
DATIS
ASIA

Scan the small QR to view details and order services





Imen Datis Asia

ABOUT
IMEN
DATIS
ASIA

برندهایی که ایمن داتیس آسیا با آنها همکاری دارد:

Water supply pump LUBI - India

Fire pump LUBI -- UL/FM - India

Fire valve GULFLOW -- UL/FM - UAE

Fire alarm GULF ALARM -- LPCB - UK

FM200 system AIR FIRE -- UL/FM - Spain

Emergency light GULF LIGHT -- UL/FM - UAE

Pump control panel TORNATECH -- UL/FM - Canada

از دیگر خدماتی که شرکت ما مفتخر به انجام آن می باشد می توان از موارد زیر نام برد:

طراحی و فروش و ارائه خدمات پس از فروش جهت فرودگاه ها و آشیانه های هواپیما طبق الزامات NFPA409

فروش و ساخت انواع پمپ و بوستر پمپ های آتش نشانی جهت پروژه های مسکونی، اداری و تجاری

فروش و ساخت انواع پمپ و بوستر پمپ های آتش نشانی جهت پروژه های صنعتی و صنایع هایتک

فروش و ساخت انواع پمپ و بوستر پمپ آبرسانی جهت پروژه های مسکونی، اداری و تجاری

فروش و ساخت انواع پمپ و بوستر پمپ آبرسانی جهت پروژه های صنعتی و صنایع هایتک

طراحی و فروش و ارائه خدمات پس از فروش سکوی های نفتی و سکوی های گازی و ترکیبی

طراحی و فروش و ارائه خدمات پس از فروش صنایع پتروشیمی، پالایشی و پالایشگاهی

فروش و نصب و راه اندازی سیستم های اعلام حریق عمومی و اختصاصی تمامی فرآیندهای طراحی و ساخت و تست بوستر پمپ ها در این شرکت در حال انجام و به روز رسانی می باشد و تمامی پمپ های به کار رفته دارای تائیده های لازم داخلی یا بین المللی می باشد؛ همچنین تمامی خدمات فروش، خدمات پس از فروش و تامین قطعات و لوازم یدکی این برندها (حتی با وجود تحریم ها) توسط شرکت ایمن داتیس در حال انجام می باشد.



ABOUT
IMEN
DATIS
ASIA

Scan the small QR to view details and order services





Imen Datis Asia

درباره ایمن داتیس آسیا

ABOUT
IMEN
DATIS
ASIA



ABOUT
IMEN
DATIS
ASIA

Scan the small QR to view
details and order services



شرکت ما مفتخر است که مشاوره و طراحی در زمینه سیستم‌های اعلام حریق اتوماتیک، پوشش‌های مقاوم در برابر حریق را به طیف گسترده‌ای از صنایع و ساختمان‌ها ارائه می‌نماید که در تهران به دلیل نیاز به تایید نقشه‌های مربوطه توسط سازمان خدمات ایمنی و آتش‌نشانی شهرداری تهران این شرکت تائیدیه‌های لازم را به عنوان نماینده کارفرما از سازمان آتش‌نشانی دریافت می‌نماید، در برخی صنایع نیز این تائیدیه از آتش‌نشانی مستقر در شهرک صنعتی و یا آن شهرستان دریافت می‌شود، که فرآیند دریافت این تائیدیه‌ها تماماً توسط شرکت (ایمن داتیس آسیا) انجام می‌پذیرد.

در راستای تامین تجهیزات متنوع برای مالکین کلیه پروژه‌ها و همچنین همکاران محترم، شرکت ایمن داتیس افتخار دارد که نمایندگی توزیع چندین برند مختلف داخلی و خارجی را دارا می‌باشد و در سایر موارد نیز اجناس مورد نظر را به صورت دست اول و بدون واسطه در اختیار کارفرمایان گرامی قرار می‌دهد.

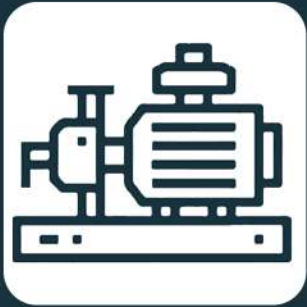
از دیگر بخش‌های این شرکت بخش اجرا و نصب سیستم‌ها می‌باشد، که پیش‌نیاز آن طراحی، مشاوره و تامین تجهیزات می‌باشد که پس از اتمام طراحی، پیمانکار اجرا و نصب می‌بایست طبق نقشه‌ها و دیتیل اجرایی ارائه شده توسط شرکت مشاور و طراح نسبت به اجرای زیر ساخت، نصب تجهیزات و نهایتاً راه‌اندازی سیستم، اقدامات لازم را به عمل آورد. دپارتمان پروژه شرکت ایمن داتیس آسیا با توجه به تجربه و دانش سالیان متمادی در زمینه پیاده‌سازی سیستم‌های اعلام و اطفاء حریق اتوماتیک نسبت به عرضه این خدمات با کمترین زمان ممکن و بالاترین کیفیت و دستورالعمل‌های کارفرما اقدام می‌نماید.

شرکت مهندسی ایمن داتیس آسیا با بهره‌گیری از نیروهای متخصص در زمینه سیستم‌های ایمنی و آتش‌نشانی و اشراف بر الزامات، استانداردها و ضوابط مهندسی حریق نسبت به نظارت بر اجرا و خرید سیستم‌های اعلام و اطفاء حریق اتوماتیک در پروژه‌های صنعتی و ساختمانی اقدام می‌نماید.

با امید به آینده‌ای ایمن‌تر

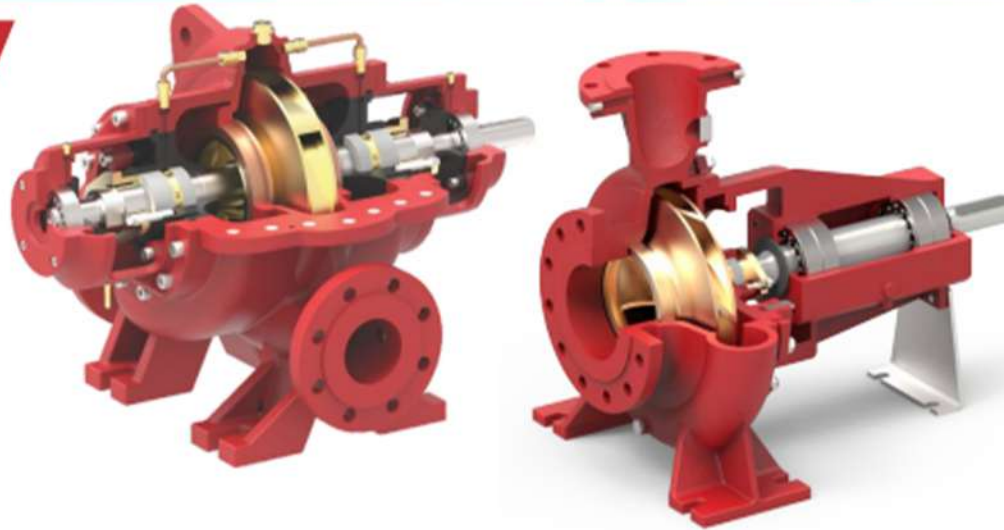
FIRE PUMPS

IMEN
DATIS
ASIA



EQUIPMENT SUPPLY SERVICES

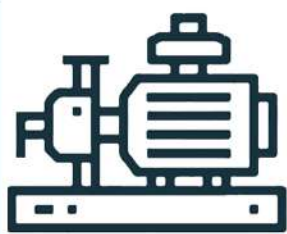
Scan the small QR to view
details and order services





END SUCTION PUMPS (FLBS SERIES)

IMEN
DATIS
ASIA



EQUIPMENT SUPPLY SERVICES

Scan the small QR to view
details and order services



Introduction

Lubi offers FLBS series state-of-the-art fire pumps with diesel Engine or electric motor driven, single-stage End-Suction pump.

These pumps are typically used in fire-fighting applications for supplying water to fire hose reels, fire hydrants or sprinkler systems.

Pumps have a discharge range from 50 to 1000 USgpm and the head range from 3.72 to 9.9 bar.

These fire pumps meet or exceed the requirements of NFPA20.

Installations of these pumps would ensure the safety of human life, buildings, and expensive equipments and plants. FLBS fire pumpset shall be used only where a positive suction is provided as specified in NFPA20.

These fire pumps typically consists of the following equipments:

- Single-Stage End-Suction pump
- Electric motor or Diesel Engine
- Cooling system for Diesel Engine
- Fuel system for Diesel Engine
- Battery for Diesel Engine electric start
- Exhaust system for Diesel Engine
- Diesel Engine / Electric Motor Fire pump controller
- Suction and Discharge pressure gauges
- Casing Relief Valve for Motor Fire pump
- Base frame

All above equipments except fuel supply tank and fire pump controller are mounted on a common base frame.

Lubi can also supply packaged fire pumping system with all required accessories ready for site installation



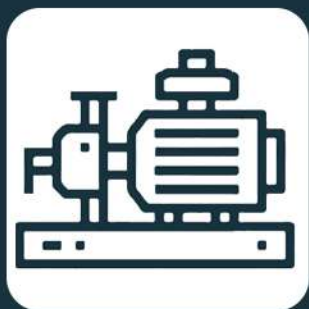
Product range

End Suction Fire Pumps

FLBS

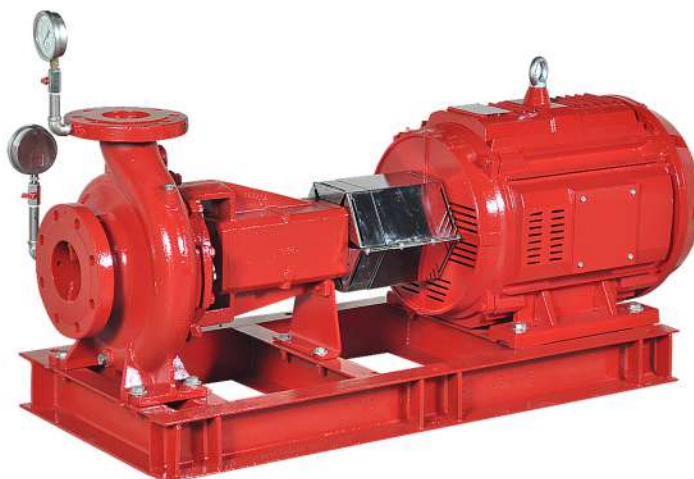
END SUCTION PUMPS (FLBS SERIES)

IMEN DATIS ASIA



EQUIPMENT SUPPLY SERVICES

Scan the small QR to view details and order services



Applications

The FLBS fire pumpsets are used in small capacity, diesel Engine or motor driven fire-fighting applications for supplying water to fire hose reels, fire hydrants or sprinkler systems in areas which are prone to the hazards of fire.

The typical applications are as follow:

- Commercial complexes & high rise buildings
- Petrochemical industries and Gas plants
- Airports and ports
- Jetties
- Marine applications
- Power stations and transformer stations
- Chemical industries
- Manufacturing plants
- Fire-work industries
- Warehouses / godowns

Features & benefits

FLBS fire pumpset offers all the features & benefits as mentioned in our LBS standard pump series data booklet. Following are the additional features & benefits offered by these pumpsets:

- State-of-the-art design fire pumping system.
- NFPA-20 design
- Compact diesel Engine driven pump package
- Rugged construction
- More economical than Horizontal Split Case diesel fire pump packages
- Back pull-out design which simplifies inspection and maintenance without disturbing pipe work
- The pump impellers are dynamically balanced to grade 6.3 of ISO 1940-1
- Efficient operation
- Lower initial cost
- Reduced installation time and cost
- Easy access to all working parts
- Ease of maintenance
- Single source unit responsibility.

End Suction Fire Pumps FLBS

Type keys - Fire pump

FLBS

Example FLBS 125 - 100 - 250

Type range

Suction size (mm)

Delivery size (mm)

Nominal Impeller diameter (mm)



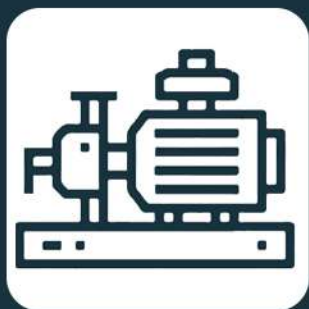
Product range

End Suction Fire Pumps

FLBS

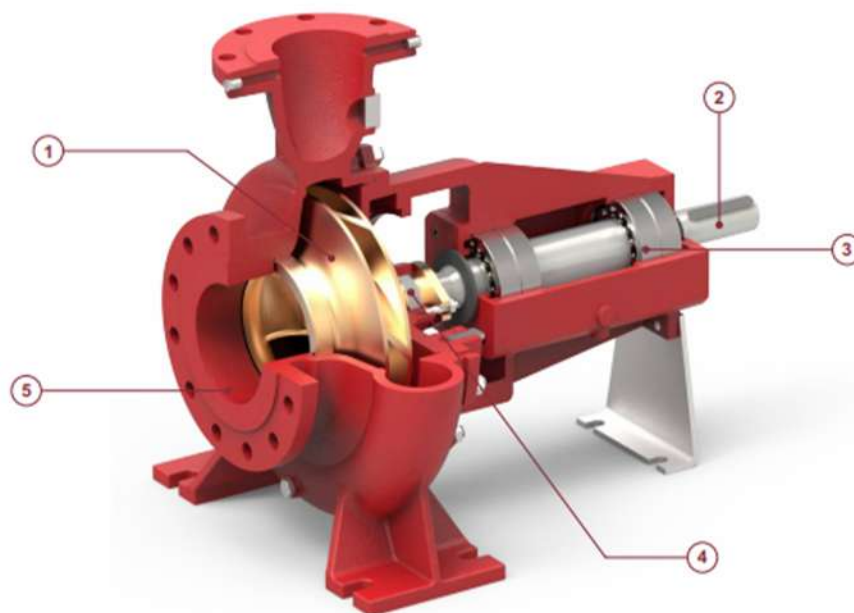
END SUCTION PUMPS (FLBS SERIES)

IMEN DATIS ASIA



EQUIPMENT SUPPLY SERVICES

Scan the small QR to view details and order services



1 - Impeller & Casing

- Impeller is dynamically balanced to grade G6.3 balance quality in accordance to ISO 1940-1.
- Impeller & Casing are designed using state of art CFD tools to ensure optimal performance.

2 - Shaft

- Heavy duty stainless steel shaft completely sealed and dry for zero corrosion.
- Short and rigid with negligible vibrations.
- Replaceable shaft protecting sleeves.
- No threads exposed to pump medium, long operating life and no corrosion.
- Adjustment-free assembly.

3 - Bearing

- Heavy duty and permanently grease lubricated antifriction bearings for long service life.
- Open gland, enough space for service activities.

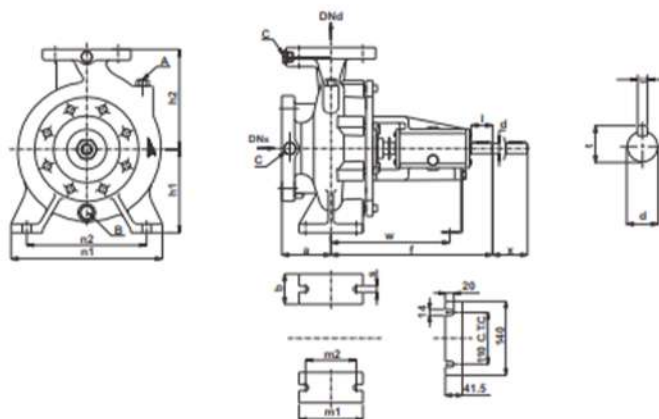
4 - Seal

- Asbestos - free, soft packed stuffing boxes.

5 - Casing

- End Suction backpullout design permits maintenance of the pump without removing the pipes.
- Rugged Ball Bearings on Drive as well as Non Drive end.
- Flange drilled as per ANSI B16.1 class 250.
- Smooth surface inside & CED coated for superior corrosion protection.
- Replaceable wear ring protect the casing and the impeller running clearances.
- Heavy duty casing design for high working pressure.

Dimensions



Model	DN _s	DN _d	a	b	d.k6	f	h1	h2	l	m1	m2	n1	n2	s	t	u	w	x	A	B	C
FLBS 65-40-250	65	40	100	65	24	360	180	225	50	125	95	320	250	14	27	8	260	100	Ø3/8"	Ø1/2"	Ø1/4"
FLBS 80-65-250	80	65	100	80	42	482	200	250	80	160	120	360	280	18	45	12	340	140	Ø3/8"	Ø1/2"	Ø1/4"
FLBS 125-100-250	125	100	140	80	42	527	225	280	110	160	120	400	315	18	45	12	360	140	Ø3/8"	Ø1/2"	Ø1/4"
FLBS 125-100-315	125	100	140	80	48	630	250	315	110	160	120	400	315	18	51.5	14	445	140	Ø3/8"	Ø1/2"	Ø1/4"
FLBS 150-125-315	150	125	140	100	48	640	280	355	110	200	150	500	400	22	51.5	14	455	140	Ø3/8"	Ø1/2"	Ø1/4"



Product range

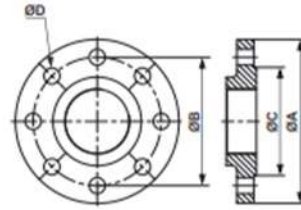
End Suction Fire Pumps

FLBS

END SUCTION PUMPS (FLBS SERIES)

IMEN DATIS ASIA

Flange Dimensions



ANSI 250 Flange Dimensions

Model	Suction				Discharge			
	ØA	ØB	ØC	ØD x Nos. of holes	ØA	ØB	ØC	ØD x Nos. of holes
FLBS 65-40-250	190	149	125	Ø7/8" x 8	155	114	91	Ø7/8" x 4
FLBS 80-65-250	210	168	144	Ø7/8" x 8	190	149	125	Ø7/8" x 8
FLBS 125-100-250	280	235	211	Ø7/8" x 8	255	200	176	Ø7/8" x 8
FLBS 125-100-315	280	235	211	Ø7/8" x 8	255	200	176	Ø7/8" x 8
FLBS 150-125-315	320	270	246	Ø7/8" x 12	280	235	211	Ø7/8" x 8

Approved Fire Pump Models with Rating

RATED CAPACITY- 50 US GPM									
Sr. No.	Pump Model	UL Listed Pressure		FM Approved Pressure		Rated Speed (rpm)	Suction Inlet Dia. (inch)	Discharge Outlet Dia. (inch)	Stage(s)
		(psi)	(bar)	(psi)	(bar)				
1	FLBS 65-40-250	96-130	6.61-8.96	96-130	6.61-8.96	2900	2.5	1.5	1
2	FLBS 80-65-250	85-134	5.86-9.23	85-130	5.86-8.96	2900	3	2.5	1

RATED CAPACITY- 100 US GPM									
Sr. No.	Pump Model	UL Listed Pressure		FM Approved Pressure		Rated Speed (rpm)	Suction Inlet Dia. (inch)	Discharge Outlet Dia. (inch)	Stage(s)
		(psi)	(bar)	(psi)	(bar)				
1	FLBS 65-40-250	95-127	6.55-8.75	96-127	6.61-8.75	2900	2.5	1.5	1
2	FLBS 80-65-250	84-134	5.79-9.23	84-129	5.79-8.89	2900	3	2.5	1

RATED CAPACITY- 150 US GPM									
Sr. No.	Pump Model	UL Listed Pressure		FM Approved Pressure		Rated Speed (rpm)	Suction Inlet Dia. (inch)	Discharge Outlet Dia. (inch)	Stage(s)
		(psi)	(bar)	(psi)	(bar)				
1	FLBS 80-65-250	83-135	5.72-9.30	83-129	5.72-8.89	2900	3	2.5	1

RATED CAPACITY- 200 US GPM									
Sr. No.	Pump Model	UL Listed Pressure		FM Approved Pressure		Rated Speed (rpm)	Suction Inlet Dia. (inch)	Discharge Outlet Dia. (inch)	Stage(s)
		(psi)	(bar)	(psi)	(bar)				
1	FLBS 80-65-250	81-135	5.58-9.90	81-129	5.58-8.89	2900	3	2.5	1

RATED CAPACITY- 250 US GPM									
Sr. No.	Pump Model	UL Listed Pressure		FM Approved Pressure		Rated Speed (rpm)	Suction Inlet Dia. (inch)	Discharge Outlet Dia. (inch)	Stage(s)
		(psi)	(bar)	(psi)	(bar)				
1	FLBS 80-65-250	78-134	5.37-9.23	77-129	5.30-8.89	2900	3	2.5	1

RATED CAPACITY- 300 US GPM									
Sr. No.	Pump Model	UL Listed Pressure		FM Approved Pressure		Rated Speed (rpm)	Suction Inlet Dia. (inch)	Discharge Outlet Dia. (inch)	Stage(s)
		(psi)	(bar)	(psi)	(bar)				
1	FLBS 125-100-250	94-132	6.48-9.10	94-132	6.48-9.10	2900	5	4	1



EQUIPMENT SUPPLY SERVICES

Scan the small QR to view details and order services





Product range

End Suction Fire Pumps

FLBS

END SUCTION PUMPS (FLBS SERIES)

IMEN DATIS ASIA



EQUIPMENT SUPPLY SERVICES

Scan the small QR to view details and order services



Approved Fire Pump Models with Rating

RATED CAPACITY- 400 US GPM									
Sr. No.	Pump Model	UL Listed Pressure		FM Approved Pressure		Rated Speed (rpm)	Suction Inlet Dia. (inch)	Discharge Outlet Dia. (inch)	Stage(s)
		(psi)	(bar)	(psi)	(bar)				
1	FLBS 125-100-250	93-131	6.41-9.03	93-131	6.41-9.03	2900	5	4	1
2	FLBS 125-100-315	122-207	8.41-14.27	118-203	8.13-13.99	2900	5	4	1
3	FLBS 150-125-315	111-192	7.65-13.23	107-195	7.37-13.44	2900	6	5	1

RATED CAPACITY- 450 US GPM									
Sr. No.	Pump Model	UL Listed Pressure		FM Approved Pressure		Rated Speed (rpm)	Suction Inlet Dia. (inch)	Discharge Outlet Dia. (inch)	Stage(s)
		(psi)	(bar)	(psi)	(bar)				
1	FLBS 125-100-250	92-131	6.34-9.03	93-131	6.41-9.03	2900	5	4	1
2	FLBS 125-100-315	121-207	8.34-14.27	117-203	8.13-13.99	2900	5	4	1
3	FLBS 150-125-315	110-192	7.58-13.23	107-195	7.37-13.44	2900	6	5	1

RATED CAPACITY- 500 US GPM									
Sr. No.	Pump Model	UL Listed Pressure		FM Approved Pressure		Rated Speed (rpm)	Suction Inlet Dia. (inch)	Discharge Outlet Dia. (inch)	Stage(s)
		(psi)	(bar)	(psi)	(bar)				
1	FLBS 125-100-250	91-130	6.27-8.96	91-130	6.27-8.96	2900	5	4	1
2	FLBS 125-100-315	120-207	8.27-14.27	116-203	7.99-13.99	2900	5	4	1
3	FLBS 150-125-315	110-192	7.58-13.23	106-194	7.30-13.37	2900	6	5	1

RATED CAPACITY- 750 US GPM									
Sr. No.	Pump Model	UL Listed Pressure		FM Approved Pressure		Rated Speed (rpm)	Suction Inlet Dia. (inch)	Discharge Outlet Dia. (inch)	Stage(s)
		(psi)	(bar)	(psi)	(bar)				
1	FLBS 125-100-250	86-125	5.92-8.61	85-125	5.86-8.61	2900	5	4	1
2	FLBS 125-100-315	111-203	7.65-13.99	108-199	7.44-13.72	2900	5	4	1
3	FLBS 150-125-315	109-190	7.51-13.1	104-194	7.17-13.37	2900	6	5	1

RATED CAPACITY- 1000 US GPM									
Sr. No.	Pump Model	UL Listed Pressure		FM Approved Pressure		Rated Speed (rpm)	Suction Inlet Dia. (inch)	Discharge Outlet Dia. (inch)	Stage(s)
		(psi)	(bar)	(psi)	(bar)				
1	FLBS 150-125-315	104-188	7.17-12.96	99-190	6.82-13.1	2900	6	5	1



END SUCTION PUMPS (FLBS SERIES)

IMEN DATIS ASIA



EQUIPMENT SUPPLY SERVICES

Scan the small QR to view details and order services



End Suction Quick Selection guide

Rated Capacity in GPM / (LPM)	Pressure in PSI(Bar)	Electric & Diesel Engine Pump Model	Rated Pressure in Bar	Jockey Flow in USgpm
50(189)	96-130 (6.61-8.96)	FLBS 65-40-250	6.7	2.50
			7	2.50
			8	2.50
			8.95	2.50
	85-134 (5.86-9.23)	FLBS 80-65-250	6	2.50
			9.2	2.50
100(378)	95-127 (6.55-8.75)	FLBS 65-40-250	6.6	5.00
			7	5.00
			8	5.00
			8.75	5.00
	84-134 (5.79-9.23)	FLBS 80-65-250	6	5.00
			9.2	5.00
150(567)	83-135 (5.12-9.30)	FLBS 80-65-250	6	7.50
			7	7.50
			8	7.50
			9	7.50
			9.3	7.50
200 (757)	81-135 (5.58-9.30)	FLBS 80-65-250	5.8	10.00
			6	10.00
			7	10.00
			8	10.00
			9	10.00
			9.3	10.00
250(946)	78-134 (5.37-9.23)	FLBS 80-65-250	5.5	12.50
			6	12.50
			7	12.50
			8	12.50
			9	12.50
300(1135)	94-132 (6.48-9.10)	FLBS 125-100-250	6.65	15.00
			7	15.00
			8	15.00
			9	15.00



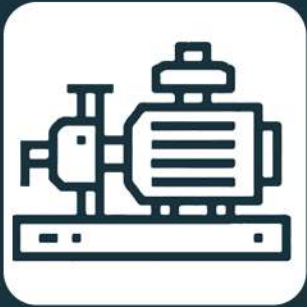
Product range

End Suction Fire Pumps

FLBS

END SUCTION PUMPS (FLBS SERIES)

IMEN
DATIS
ASIA



EQUIPMENT SUPPLY SERVICES

Scan the small QR to view details and order services



End Suction Quick Selection guide

Rated Capacity in GPM / (LPM)	Pressure in PSI(Bar)	Electric & Diesel Engine Pump Model	Rated Pressure in Bar	Jockey Flow in USgpm		
400(1514)	93-131 (6.41 - 9.03)	FLBS 125-100-250	6.55	20.00		
			7	20.00		
			8	20.00		
			9	20.00		
	122-207 (8.41 - 14.27)	FLBS 125-100-315	10	20.00		
			11	20.00		
			12	20.00		
			13	20.00		
			14	20.00		
	450(1703)	92-131 (6.34 - 9.03)	FLBS 125-100-250	6.5	22.50	
				7	22.50	
				8	22.50	
				9	22.50	
121-207 (8.34 - 14.27)		FLBS 125-100-315	10	22.50		
			11	22.50		
			12	22.50		
			13	22.50		
			14	22.50		
500(1892)	91-130 (6.27 - 8.96)	FLBS 125-100-250	6.5	25.00		
			7	25.00		
			8	25.00		
			8.96	25.00		
	120-207 (8.27 - 14.27)	FLBS 125-100-315	10	22.00		
			11	25.00		
			12	25.00		
			13	25.00		
			14	22.00		
750(2838)	86-125 (5.92 - 8.61)	FLBS 125-100-250	6	37.50		
			7	37.50		
			8	37.50		
			8.6	37.50		
	111-203 (7.65 - 13.99)	FLBS 125-100-315	9	37.50		
			10	37.50		
			11	37.50		
			12	37.50		
			13	37.50		
			13.99	37.50		

End Suction Quick Selection guide

Rated Capacity in GPM / (LPM)	Pressure in PSI(Bar)	Electric & Diesel Engine Pump Model	Rated Pressure in Bar	Jockey Flow in USgpm
1000(3785)	104-198 (7.71 - 12.96)	FLBS 150-125-315	7.3	50.00
			8	50.00
			9	50.00
			10	50.00
			11	50.00
			12	50.00
			12.96	50.00



Product data

Horizontal split case fire pumps

FLHC

HORIZONTAL SPLIT CASE FIRE PUMPS

IMEN DATIS ASIA



EQUIPMENT SUPPLY SERVICES

Scan the small QR to view details and order services



Introduction

Lubi offers FLHC series state-of-the-art fire pumps with diesel Engine/electric motor driven, horizontal split case pump.

These pumps are typically used in fire-fighting applications for supplying water to fire hose reels, fire hydrants or sprinkler systems.

Pumps have a discharge range from 450 to 3000 USgpm and the head range from 61 to 336 psi.

These fire pumps meet or exceed the requirements of NFPA20.

Installations of these pumps would ensure the safety of human life, buildings, expensive plants and equipments. FLHC fire pumpset shall be used only where a positive suction is provided as specified in NFPA20.

The fire pumps typically consists of the following equipments:

- Pump
- Electric motor/Diesel Engine assembled with
 - cooling system (for Diesel Engine only)
 - fuel system (for Diesel Engine only)
 - battery system (for Diesel Engine only)
 - exhaust system (for Diesel Engine only)
- Fire pump controller
- Suction and discharge gauges
- Air relief valve
- Common base plate

Note: For your jockey pump requirements kindly refer our literature for LCR and/or LES pumps.

All above equipments except fuel supply tank and fire pump controller are mounted on a common base frame.

Lubi can also supply Packaged fire pumping system with all required accessories ready for site installation.

Applications

The FLHC fire pumps are used in fire-fighting applications for supplying water to fire hose reels, fire hydrants or sprinkler systems in areas which are prone to the hazards of fire.

The typical applications are as follow:

- Commercial complexes and high rise buildings
- Petrochemical industries and Gas plants
- Oil and Gas on-shore & off-shore platforms
- Oil terminals
- Airports and ports
- Jetties
- Marine applications
- Power stations and transformer stations
- Chemical industries
- Manufacturing plants
- Fire-work industries
- Warehouses/godowns.

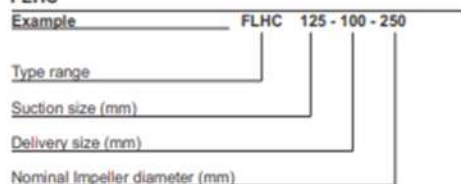
Features & benefits

FLHC fire pumps offers all features & benefits as mentioned in our LHC standard pump series data booklet. Following are the additional features & benefits offered by these pumps:

- State-of-the-art design fire pumping system.
- UL listed/FM approved/NFPA-20 design
- Diesel Engine as well as electric motor driven pump
- Rugged construction
- Liberal water passages
- Automatic air relief valve
- Efficient operation
- Lower initial cost
- Reduced installation time and cost
- Simplified piping design
- Suitable for space saving installation systems and retrofit applications
- Easy access to all working parts
- Ease of maintenance
- Single source unit responsibility.

Type keys - Fire pump

FLHC





HORIZONTAL SPLIT CASE FIRE PUMPS

IMEN DATIS ASIA

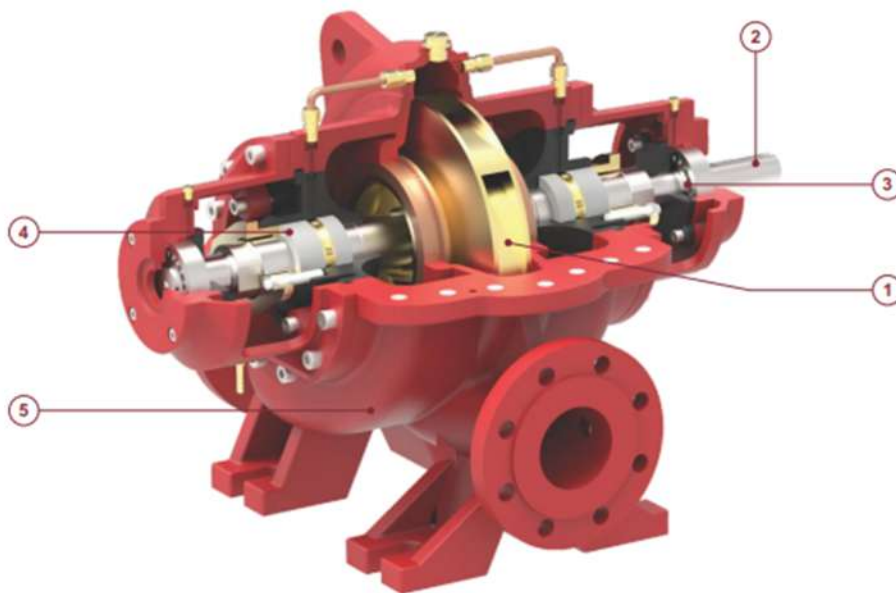


EQUIPMENT SUPPLY SERVICES

Scan the small QR to view details and order services



General Pump Features



1 - Impeller & Casing

- Minimal axial thrust due to double-entry impeller.
- Impeller is dynamically balanced to G6.3 balance quality Grade in accordance to ISO 1940-1.
- Impeller & Casing are designed using state of the art CFD tools to ensure optimal performance.

2 - Shaft

- Heavy duty shaft completely sealed and dry of zero corrosion.
- Short and rigid with negligible vibrations.
- Replaceable shaft protecting sleeves.
- No threads exposed to pump medium, long operating life and no corrosion.
- Adjustment-free assembly.

3 - Bearing

- Heavy duty and grease lubricated antifriction Bearings for long service life.
- Open gland, enough space for service activities.

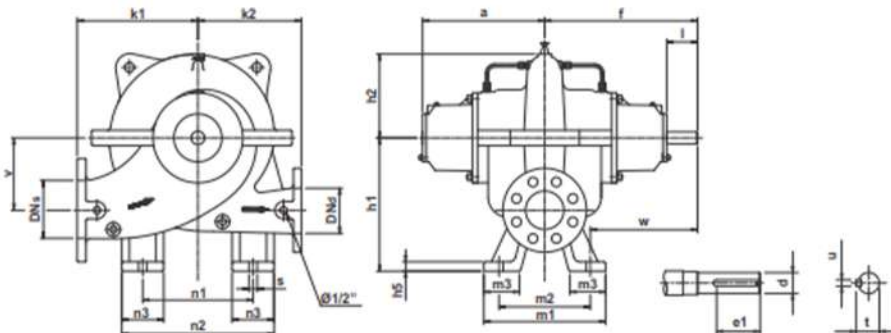
4 - Seal

- Asbestos - free, potable water quality soft packed stuffing boxes.

5 - Casing

- In-line axially split design which permits removal of the complete rotor without removing the pipe & motor.
- Short distance between bearings.
- Leak-tight due to compact joint flange with long Pre-stressed bolts.
- Counter-rotation possible with similar parts.
- Easy mounting self-aligning upper casing.
- Flange drilled as per ANSI B16.1 class 250.
- Smooth surface inside CED coated for superior corrosion protection.
- Replaceable wear ring protect the casing and the impeller running clearances.
- Heavy duty casing design for high working pressure.

Dimensions



Model	DN _s	DN _d	k1	k2	v	n1	n2	n3	a	f	h1	h2	h5	s	w	m1	m2	m3	d	l	e1	u	t
FLHC 125-100-250	125	100	310	250	170	250	350	100	323	402	320	199	25	22	282	320	240	95	32	81	65	10	35.3
FLHC 125-100-400	125	100	375	325	210	370	490	120	334	434	365	260	25	22	314	320	240	87	38	102	85	10	41
FLHC 150-125-315	150	125	350	300	195	300	440	140	333	434	375	244	25	22	309	350	250	99	38	102	85	10	41
FLHC 200-150-250	200	150	385	325	190	350	490	140	354	451	390	233	25	24	298	370	305	80	38	97	85	10	41
FLHC 250-200-250	250	200	450	325	280	360	495	135	402	499	525	281	28	24	299	500	400	96	38	97	85	10	41
FLHC 250-200-315	250	200	450	375	235	430	570	140	408	513	465	267	28	24	333	460	360	105	48	105.5	93	14	52
FLHC 250-200-400	250	200	485	420	230	460	604	144	409	515	465	313	28	24	365	400	300	97	55	106	94	16	59
FLHC 250-200-650	250	200	600	600	325	650	810	160	434	570	575	405	32	24	382	453	375	119	75	135	135	20	79.5
FLHC 300-250-500	300	250	600	575	275	650	835	185	495	634	550	379	30	28	424	520	420	120	85	140	130	22	89
FLHC 300-250-650	300	250	700	700	320	860	1020	160	458	597	590	415	32	24	417	460	360	120	85	140	135	22	89



HORIZONTAL
SPLIT CASE
FIRE PUMPS

IMEN
DATIS
ASIA

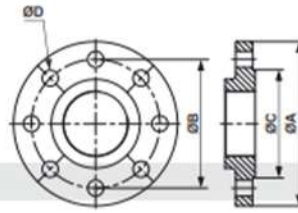


EQUIPMENT
SUPPLY
SERVICES

Scan the small QR to view details and order services



Flange Dimensions



ANSI 250 Flange Dimensions

Model	Suction				Discharge			
	ØA	ØB	ØC	ØD x Nos. of holes	ØA	ØB	ØC	ØD x Nos. of holes
FLHC 125-100-250	280	235	211	Ø7/8" x 8	255	200	176	Ø7/8" x 8
FLHC 125-100-400	280	235	211	Ø7/8" x 8	255	200	176	Ø7/8" x 8
FLHC 150-125-315	320	270	246	Ø7/8" x 12	280	235	211	Ø7/8" x 8
FLHC 200-150-250	380	330	303	Ø1"X12	320	270	246	Ø7/8"X12
FLHC 250-200-250	445	387	357	Ø1-1/8"X16	380	330	303	Ø1"X12
FLHC 250-200-315	445	387	357	Ø1-1/8"X16	380	330	303	Ø1"X12
FLHC 250-200-400	445	387	357	Ø1-1/8"X16	380	330	303	Ø1"X12
FLHC 250-200-650	445	387	357	Ø1-1/8"X16	380	330	303	Ø1"X12
FLHC 300-250-500	520	451	418	Ø1-1/4"X16	445	387	350	Ø1-1/8"X16
FLHC 300-250-650	520	451	418	Ø1-1/4"X16	445	387	350	Ø1-1/8"X16

Horizontal Split Case Quick Selection guide

Rated Capacity in GPM / (LPM)	Pressure in PSI(Bar)	Electric & Diesel Engine Pump Model	Rated Pressure in Bar	Jockey Flow in USgpm
400(1514)	245-336 (16.89-23.16)	FLHC 125-100-400 2900/3000 RPM	17	20
			18	20
			19	20
			20	20
			21	20
			22	20
450 (1703)	71-131 (4.89-9)	FLHC 125-100-250 2900/3000 RPM	5	22.5
			6	22.5
			7	22.5
			8	22.5
			9	22.5
450 (1703)	244-335 (16.82-23.09)	FLHC 125-100-400 2900/3000 RPM	17	22.5
			18	22.5
			19	22.5
			20	22.5
			21	22.5
			22	22
500 (1892)	71-131 (4.89-9)	FLHC 125-100-250 2900/3000 RPM	5	25
			6	25
			7	25
			8	25
			9	25
500 (1892)	131-214 (9-14.75)	FLHC 150-125-315 2900/3000 RPM	9	25
			10	22.3
			11	25
			12	25
			13	25
			14	22.3



HORIZONTAL SPLIT CASE FIRE PUMPS

IMEN
DATIS
ASIA



EQUIPMENT SUPPLY SERVICES

Scan the small QR to view details and order services



Approved Fire Pump Models with Rating

RATED CAPACITY- 1500 US GPM									
Sr. No.	Pump Model	UL Listed Pressure		FM Approved Pressure		Rated Speed (rpm)	Suction Inlet Dia. (inch)	Discharge Outlet Dia. (inch)	Stage(s)
		(psi)	(bar)	(psi)	(bar)				
1	FLHC 200-150-250	75-139	5.17-9.58	73-137	5.03-9.44	2900	8	6	1
2	FLHC 250-200-315	113-210	7.7-14.4	-	-	2900	10	8	1
3	FLHC 250-200-400	135-206	9.30-14.2	135-203	9.30-13.99	2350	10	8	1
4	FLHC 250-200-650	184-245	12.6-16.8	-	-	1470	10	8	1

RATED CAPACITY- 2000 US GPM									
Sr. No.	Pump Model	UL Listed Pressure		FM Approved Pressure		Rated Speed (rpm)	Suction Inlet Dia. (inch)	Discharge Outlet Dia. (inch)	Stage(s)
		(psi)	(bar)	(psi)	(bar)				
1	FLHC 250-200-250	80-133	5.51-9.17	79-131	5.44-9.03	2900	10	8	1
2	FLHC 250-200-315	109-209	7.5-14.41	-	-	2900	10	8	1
3	FLHC 250-200-315	72-133	4.96-9.17	70-131	4.82-9.03	2350	10	8	1
4	FLHC 250-200-400	132-204	9.10-14.06	131-202	9.03-13.92	2350	10	8	1
5	FLHC 250-200-650	180-242	12.4-16.6	-	-	1470	10	8	1

RATED CAPACITY- 2500 US GPM									
Sr. No.	Pump Model	UL Listed Pressure		FM Approved Pressure		Rated Speed (rpm)	Suction Inlet Dia. (inch)	Discharge Outlet Dia. (inch)	Stage(s)
		(psi)	(bar)	(psi)	(bar)				
1	FLHC 250-200-400	126-200	8.68-13.78	126-199	8.68-13.72	2350	10	8	1
2	FLHC 300-250-500	93-152	6.4-10.4	-	-	1470	12	10	1
3	FLHC 300-250-650	152-224	10.4-15.4	-	-	1470	12	10	1

RATED CAPACITY- 3000 US GPM									
Sr. No.	Pump Model	UL Listed Pressure		FM Approved Pressure		Rated Speed (rpm)	Suction Inlet Dia. (inch)	Discharge Outlet Dia. (inch)	Stage(s)
		(psi)	(bar)	(psi)	(bar)				
1	FLHC 300-250-500	90-151	6.20-10.4	-	-	1470	12	10	1



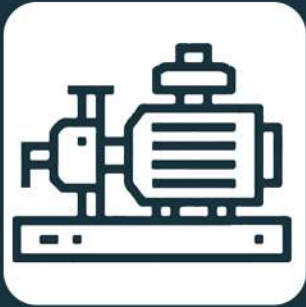
Product data

Horizontal split case fire pumps

FLHC

HORIZONTAL SPLIT CASE FIRE PUMPS

IMEN
DATIS
ASIA



EQUIPMENT SUPPLY SERVICES

Scan the small QR to view details and order services



Rated Capacity in GPM / (LPM)	Pressure in PSI(Bar)	Electric & Diesel Engine Pump Model	Rated Pressure in Bar	Jockey Flow in USgpm
400(1514)	245-336 (16.89-23.16)	FLHC 125-100-400 2900/3000 RPM	17	20
			18	20
			19	20
			20	20
			21	20
			22	20
			23	22.5
450 (1703)	71-131 (4.89-9)	FLHC 125-100-250 2900/3000 RPM	5	22.5
			6	22.5
			7	22.5
			8	22.5
			9	22.5
450 (1703)	244-335 (16.82-23.09)	FLHC 125-100-400 2900/3000 RPM	17	22.5
			18	22.5
			19	22.5
			20	22.5
			21	22.5
			22	22
			23	22.5
500 (1892)	71-131 (4.89-9)	FLHC 125-100-250 2900/3000 RPM	5	25
			6	25
			7	25
			8	25
			9	25
500 (1892)	131-214 (9-14.75)	FLHC 150-125-315 2900/3000 RPM	9	25
			10	22.3
			11	25
			12	25
			13	25
			14	22.3
			14.75	25
500 (1893)	243-334 (16.75-23.02)	FLHC 125-100-400 2900/3000 RPM	17	25
			18	25
			19	25
			20	25
			21	25
			22	25
			23	23.5
750(2838)	65-130 (4.4-8.96)	FLHC 125-100-250 2900/3000 RPM	5	37.5
			6	37.5
			7	37.5
			8	37.5
			8.96	37.5
750(2838)	129-213 (8.8-14.68)	FLHC 150-125-315 2900/3000 RPM	9	37.5
			10	37.5
			11	37.5
			12	37.5
			13	37.5
			14	37.5
			14.68	37.5
750 (2839)	236-323 (16.27-22.27)	FLHC 125-100-400 2900/3000 RPM	16.5	37.5
			17	37.5
			18	37.5
			19	37.5
			20	37.5
1000(3785)	127-210 (8.75-14.4)	FLHC 150-125-315 2900/3000 RPM	9	50
			10	50
			11	50
			12	50
			13	50
			14	50



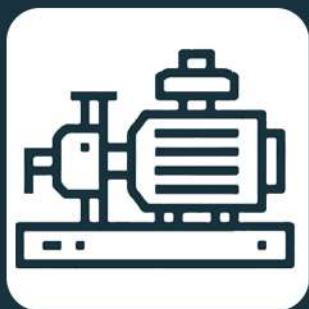
Product data

Horizontal split case fire pumps

FLHC

HORIZONTAL SPLIT CASE FIRE PUMPS

IMEN
DATIS
ASIA



EQUIPMENT SUPPLY SERVICES

Scan the small QR to view details and order services



Rated Capacity in GPM / (LPM)	Pressure in PSI(Bar)	Electric & Diesel Engine Pump Model	Rated Pressure in Bar	Jockey Flow in USgpm
1000(3785)	80-142 (5.51- 9.7)	FLHC 200-150-250 2900/3000 RPM	6	50
			7	50
			8	50
1250(4732)	78-140 (5.3- 9.6)	FLHC 200-150-250 2900/3000 RPM	5.5	60
			6	60
			7	60
			8	60
1250(4732)	121-205 (8.34- 14.13)	FLHC 150-125-315 2900/3000 RPM	9	60
			10	60
			11	60
			12	60
			13	60
1500(5678)	75-139 (8.34- 14.13)	FLHC 200-150-250 2900/3000 RPM	5.5	75
			6	75
			7	75
			8	75
			9	75
1500(5678)	113-210 (7.8- 14.48)	FLHC 250-200-315 2900 RPM Motor Driven	10	75
	135-203 (9.30- 13.99)	FLHC 250-200-400 (2350 RPM) Engine Driven	11	75
			12	75
			13	75
			14	75
1500(5678)	184-245 (12.68- 16.89)	FLHC 250-200-650 1470 RPM	15	75
			16	75
2000(7571)	80-133 (5.5-9.17)	FLHC 250-200-250 2900/3000 RPM	6	100
	80-133 (5.5-9.17)	FLHC 250-200-250 2900 RPM Motor driven	7	100
			8	100
2000(7571)	72-133 (4.96-9.17)	FLHC 250-200-315 2350 RPM Engine driven	9	100
	109-209 (7.5 - 14.41)	FLHC 250-200-315 2900 RPM Motor Driven	10	100
			11	100
2000(7571)	131-202 (9.0 - 13.92)	FLHC 250-200-400 2350 RPM Engine Driven	12	100
			13	100
2000(7571)	180-242 (12.41- 16.68)	FLHC 250-200-650 1470 RPM Motor Driven	13.9	100
	131-202 (9.0- 13.92)	FLHC 250-200-400 2350 RPM Engine Driven		
	180-242 (12.41- 16.68)	FLHC 250-200-650 1470 RPM	15	100
2500(9464)	93-152 (6.41- 10.48)	FLHC 300-250-500 1470 RPM	6.5	125
			7	125
			8	125
	93-152 (6.41- 10.48)	FLHC 300-250-500 1470 RPM Motor Driven	9	125
			126-199 (8.68- 13.72)	FLHC 250-200-400 2350 RPM Engine Driven
2500(9464)	152-224 (10.48 - 15.44)	FLHC 300-250-650 1470 RPM Motor Driven		
	126-199 (8.68 - 13.72)	FLHC 250-200-400 (2350 RPM) Engine Driven	12	125
3000(11356)	90-151 (6.2- 10.41)	FLHC 300-250-500 1470 RPM	6.5	150
			7	150
			8	150
			9	150
			10	150



IMENDATISASIA

www.imenada.com



IMENADA



021- 44096110

021- 44031786



info@imenada.com



تهران - پلوار آیت الله
کاشانی - خیابان بهنام
پلاک ۲۶ - واحد ۱۲

شرکت ایمن داتیس آسیا با اتکا بر دانش روز، فعالیت مستمر و با همکاری نیروهای فوق تخصص، هم اینک در زمره شرکت های برتر بخش خصوصی در زمینه صنعت ایمنی و آتش نشانی شناخته می شود. این مجموعه همواره در تلاش است که به صورت مستمر و پویا در گسترش زیرساخت های ایمنی و آتش نشانی کشور عزیزمان ایران ایفای نقش نموده و در راستای تحقق اهدافی همچون توسعه و صنعتی سازی فناوری های نوین گام هایی بزرگ بردارد.

مدیران و کارشناسان این شرکت با تکیه بر تجربیات، توانمندی ها و فن آوری های روز دنیا که از طریق شرکت در دوره های آموزشی مختلف داخلی و خارجی همچون NFPA و حضور و فعالیت در نمایشگاه های تخصصی داخل و خارج از کشور به دست آمده است، نسبت به ارائه راهکارهای جامع ایمنی، طراحی، مشاوره، تامین تجهیزات، اجرا و نصب سیستم ها، ارزیابی ریسک ایمنی و حریق و نظارت بر پروژه های متنوع اعلام و اطفاء حریق و تاسیسات اقدام می نمایند.